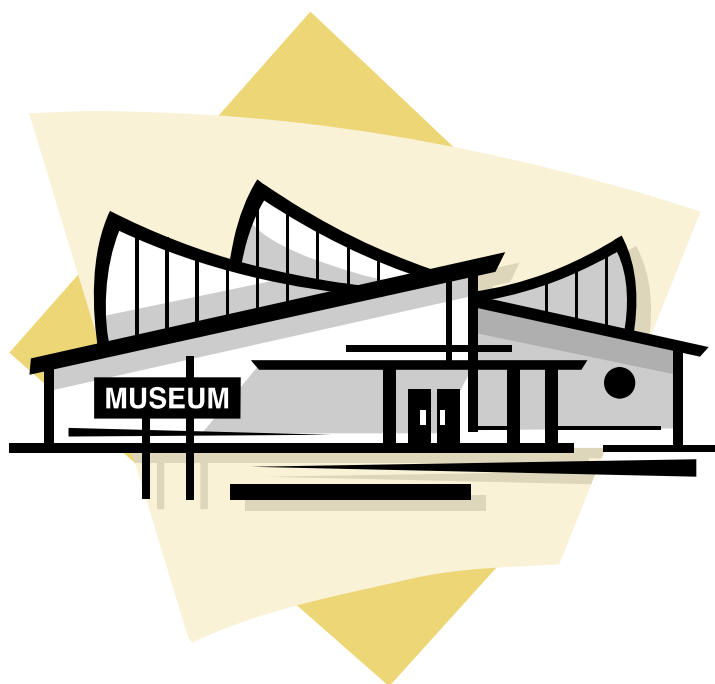


S.M.S. "Gregorio Russo"

LABORATORIO INTERDISCIPLINARE

SUL MUSEO

di _____



DISCIPLINE COINVOLTE:

- *STORIA*** *prof. ssa Bonafede*
- * ED. ARTISTICA*** *prof. ssa Maniaci*

Classe 1[^] C
Anno Scolastico 2002/2003

Alunno/a _____ Data _____

CHE COS'E' UN MUSEO?

Il **museo** è il luogo dove le opere d'arte sono raccolte, custodite e proposte alla visione della gente.

I **musei più moderni** guidano il visitatore con appositi apparati didattici quali:

- indicazione dei *percorsi* più opportuni tra le varie sale
- *tavole di inquadramento* storico dei vari periodi
- *schede di lettura* delle opere.

A volte contengono vere e proprie "salette didattiche", dove è possibile approfondire lo studio delle opere anche attraverso momenti operativi.

QUALI MUSEI CONOSCI?

.....

.....

.....

.....

.....

.....

Alunno/a _____ Data _____

L' OSSERVAZIONE

L'osservazione è un momento fondamentale che ci permette di scoprire e capire tanti aspetti che, messi insieme, caratterizzano un'opera d'arte. Proviamo ad evidenziare alcuni aspetti dell'osservazione.

◆ *Osserva il **Discobolo di Mirone** e rispondi alle domande*

1. CHI O CHE COSA RAPPRESENTA?

.....
.....

2. CHE COSA TIENE IN MANO?

.....
.....

3. CHE COSA STA FACENDO?

.....
.....

4. IL SOGGETTO HA UN VOLTO?

.....
.....

5. LE CARATTERISTICHE FISICHE SONO REALI?

.....
.....

6. SECONDO TE A CHE COSA SERVIVA L'OGGETTO CHE TIENE IN MANO?

.....
.....



Mirone, Discobolo, 480 – 460 a.C. Copia romana in marmo, alt. 156 cm. Roma, Museo Nazionale Romano.

Alunno/a _____ Data _____

PER UN'OSSERVAZIONE PIU' COMPLETA

Per completare l'osservazione è necessario aggiungere alte informazioni quali:

- I dati sul museo e i dati dell'opera
- La lettura descrittiva attraverso il cosa, il come e il perché

MUSEO..... LOCALITA'.....

A I DATI DELL' OPERA

Autore..... Datazione..... Dimensioni.....
Titolo..... Tecnica.....

B LA LETTURA

COSA raffigura

- il soggetto è
- gli elementi raffigurati sono:

.....
.....

Come è stato raffigurato il soggetto

- | | |
|-------------------|--------------------------------|
| - il segno è: | -La linea è: |
| a) evidente | a) evidente |
| b) una pennellata | b) disegnata con uno strumento |
| c) uniforme | c) rettilinea |
| d) un punto | d) spezzata |
| | e) continua |

-La superficie è:

- a) uniforme
- b) liscia

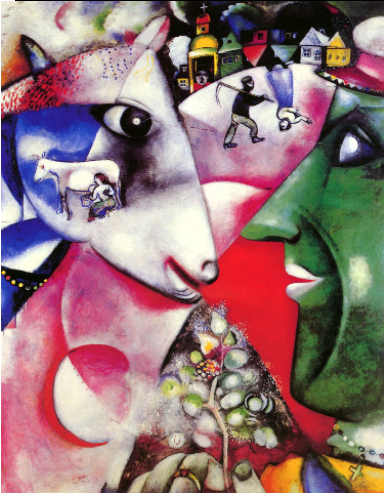
-Il colore è:

- a) acromatico b) caldo c) freddo

Alunno/a _____ Data _____

RICOSTRUIRE L'ORDINE CRONOLOGICO

Hai scoperto che le opere d'arte, oltre ad avere un autore e una collocazione, hanno un' "età". Prova a ricostruire l'ordine cronologico di queste opere, procedendo dal più antico al più moderno.



1. **Marc Chagall** *io e il villaggio* 1911
Olio su tela, New York
Museum of Modern Art



2. **Simone Martini** *Annunciazione* 1333
Tempera su tavola
Firenze, Galleria degli Uffizi



3. **Michelangelo Merisi da Caravaggio**
Ragazzo con cesto di frutta 1593
Olio su tela, Roma, Galleria Borghese



4. **Pablo Picasso**
Maya con la sua bambola 1938.
Olio su tela, Parigi, Musée Picasso

Alunno/a _____ Data _____

OSSERVA IL PARTICOLARE

Un'opera d'arte si guarda nel suo insieme, ma anche in qualche aspetto che colpisce maggiormente la nostra attenzione, cioè *il particolare*.

Osserva i particolari riprodotti in questa pagina e cerca i quadri da cui sono tratti.



Particolare del quadro

.....



Particolare del quadro

.....



Particolare del quadro

.....



Particolare del quadro

.....

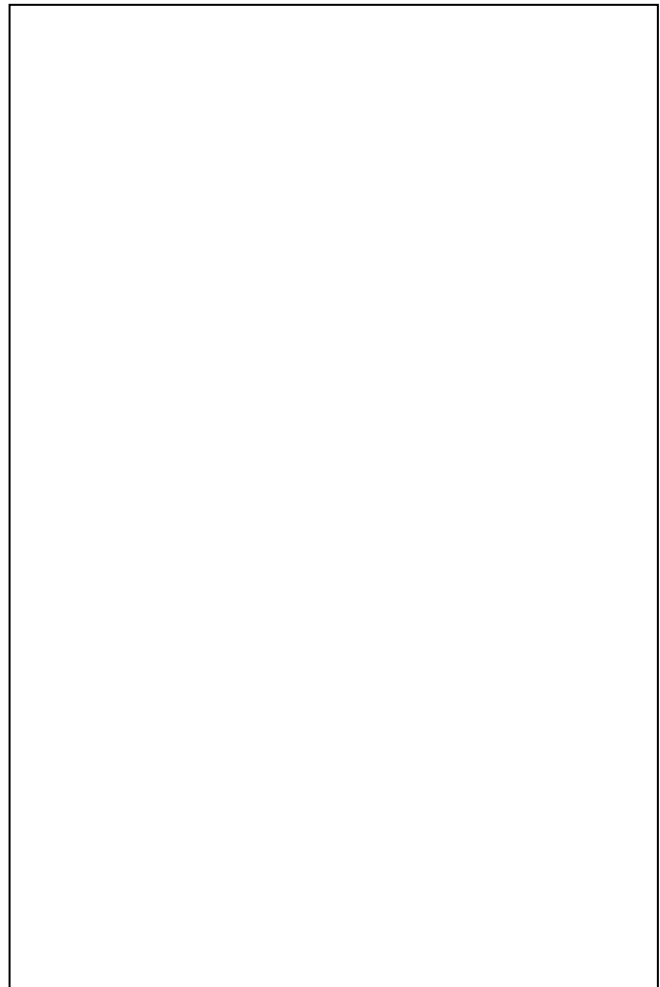
Alunno/a _____ Data _____

LETTURA DI UNA SCULTURA



Nike di Samotracia, 190 a.C.
Altezza attuale 245 cm.
Parigi, museo del Louvre.

1. Lettura grafica. Fai un disegno di questa scultura nel riquadro a lato, cercando di evidenziare i profili curvi e il drappeggio della veste.



2. Compila la lettura guidata della scultura.

FASE PRELIMINARE

Il soggetto.

La Nike rappresenta la Vittoria alata. L'opera era inserita in un grande complesso monumentale dell'isola di Samotracia.

Si innalzava sulla prua di una nave in pietra, che dall'alto dominava la valle del Santuario.

La statua è oggi priva di braccia e della testa.

LETTURA DELL'IMMAGINE

Cosa.

La statua raffigura

Esprime

Il volume è

Il corpo è

I profili sono

La figura è in posizione quasi

È protesa verso

L'atteggiamento della figura esprime

Alunno/a _____ Data _____

REGOLE DI COMPORTAMENTO IN UN MUSEO

- ◆ Insieme ai tuoi insegnanti hai individuato le principali regole di comportamento da osservare durante la visita ad un museo.
Riportale qui di seguito:

- 1.....
- 2.....
- 3.....
- 4.....
- 5.....
- 6.....
- 7.....
- 8.....
- 9.....
- 10.....

